



*Die Kompetenzmarke für Energiesparsysteme*

# Istruzioni di Montaggio

## Tubo flessibile

### A commutazione manuale

#### Pagina



---

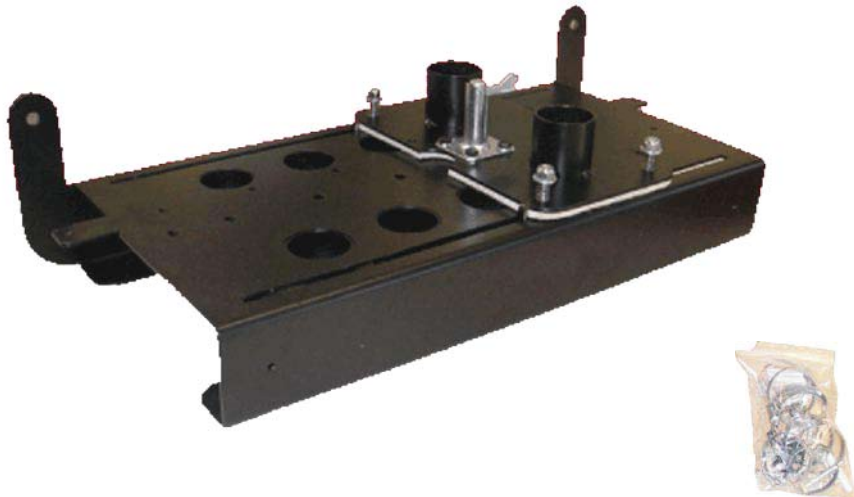
Wolf GmbH · Postfach 1380 · 84048 Mainburg · Tel. 08751/74-0 · Fax 08751/741600 · Internet: [www.wolf-heiztechnik.de](http://www.wolf-heiztechnik.de)  
Wolf Italia S.r.l. · Via 25 Aprile, 17 · 20097 S. Donato Milanese (MI) · Tel. 02-5161641 · Internet: [www.wolfitalia.com](http://www.wolfitalia.com)

Art.-Nr. 3062459\_ITA      Con riserva di modifiche



Indice .....	2
Fornitura .....	3
Montaggio.....	4-6
Descrizione funzionamento .....	7

- Consolle premontata con slitta e raccordi di collegamento, per il collegamento delle manichette di aspirazione e di ritorno ai punti di prelievo nel locale di stoccaggio, da un lato, e il sistema VacuTrans caldaie a pellet dall'altro. Fig. : 01
- Set di montaggio composto da:  
tubo flessibile 3-rami  
(6 fascette pc, 4 viti M8x60 pezzi con rondelle e tasselli M10)
- Istruzioni di Montaggio



Fissare la staffa con le viti in dotazione, al di fuori della camera stoccaggio pellet, ad una distanza di circa 45 -60 cm da terra (vedi Figura 9).

L'altezza deve essere scelta in modo che le tubazioni di collegamento non abbiano piegature o curvature. All'unità di commutazione a 3 punti è possibile collegare fino a 3 punti di prelievo. I raccordi non utilizzati rimangono liberi. I tubi possono essere collocati al massimo ad una distanza di 60-80 cm e fissati con fascette alla consolle.

E' importante lasciare sufficiente spazio per tutte le operazioni da effettuare sui punti di aspirazione. Infine, collegare tutti i tubi alla presa del tubo e poi serrate con le fascette.

Osservare che il tubo flessibile con il diametro  $\varnothing$  50 mm sia sull'aspirazione e quello di  $\varnothing$  48 sul ritorno in direzione della caldaia.

Il diametro del tubo di aspirazione in direzione del punto di aspirazione è 45 mm! Il diametro del tubo di ritorno aria in direzione del punto di aspirazione rimane 48 mm (vedi figura 2, 5 e 6).

I punti di aspirazione sono montati equidistanti – sia su terreno inclinato o piano – divisi nettamente, in qualsiasi condizione della parete di appoggio (**Vedere come esempio Fig. 9**).

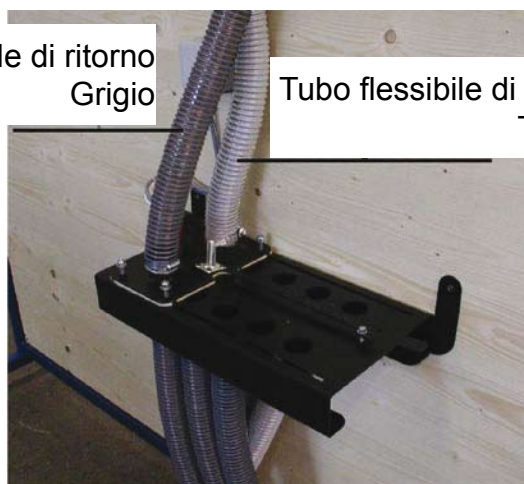
Non dimenticate di collegare a terra il tubo di aspirazione! Estrarre il filo di rame di circa 5 cm-6 dalla guaina e pinzarlo tra raccordo e tubo flessibile (**Vedi Fig.7**).



**Attenzione:**  
**Non scambiare tubo e connessione di aspirazione con quelle di ritorno!**

Tubo flessibile di ritorno  
Grigio

Tubo flessibile di aspirazione  
Trasparente



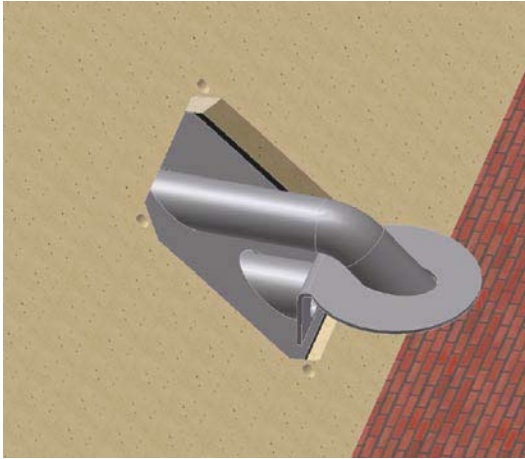


Fig. Nr.3 Variante 1:  
Punto di prelievo montato inclinato

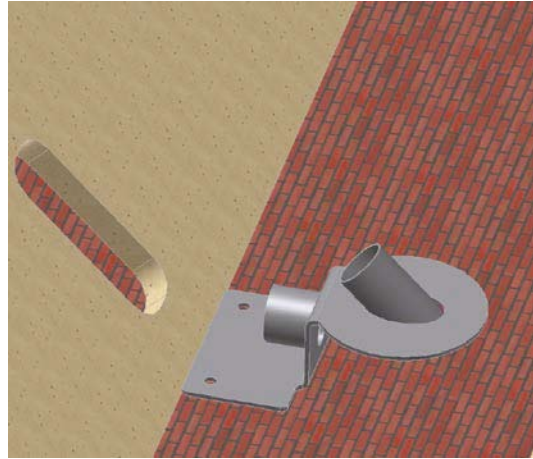


Fig. Nr.4 Variante 2:  
Punto di prelievo montato a terra



Fig. Nr.5



Fig. Nr.6



Fig. Nr.7

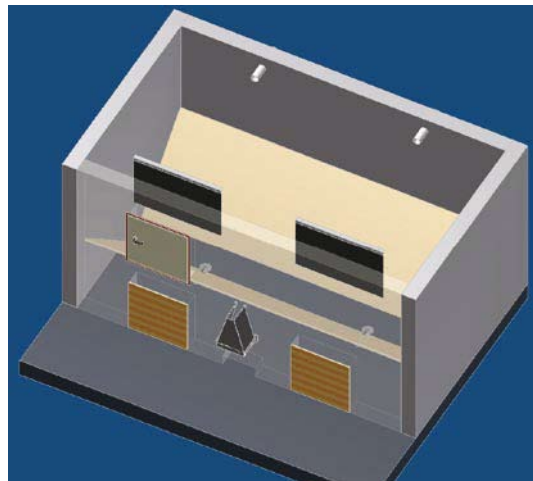


Fig. Nr.8 Raffigurazione camera di stoccaggio  
(Apertura di revisione - Accessorio)

**Nota:**

**Al fine di consentire uno scarico completo, si raccomanda di porre il piano inclinato come ad imbuto verso i punti di aspirazione. Questo significa una spesa supplementare, ma aumentano le prestazioni dell'intero sistema.**

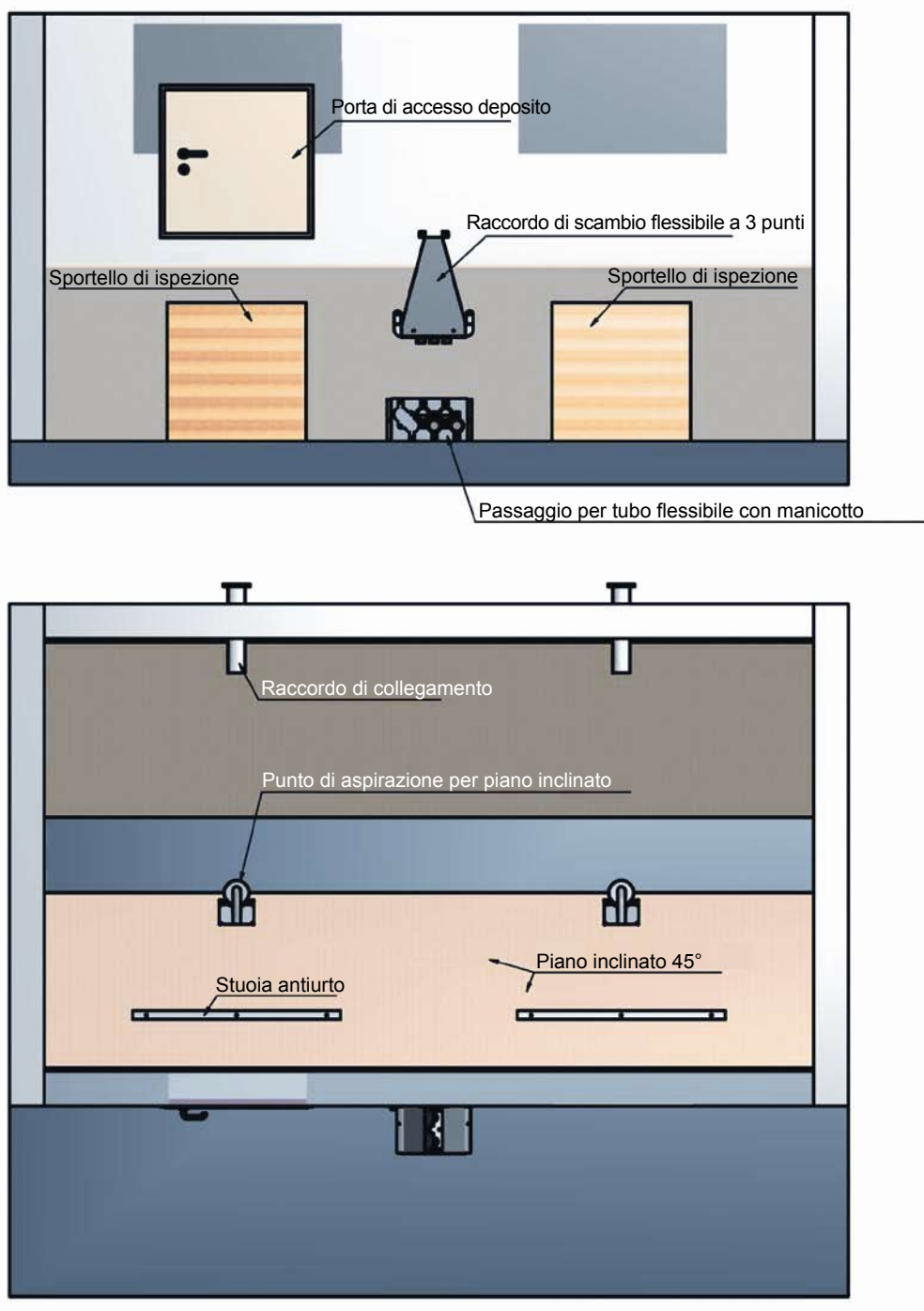


Fig. Nr.9

**Fig. 8 e 9**

Le figure mostrano una rappresentazione schematica di un deposito con tutti gli accessori necessari (Sistemi di protezione anticendio non inclusi, vedere normative a riguardo).

Il sistema può essere messo in funzione solo dopo che il tubo flessibile sia posizionato e collegato alla caldaia a pellet.

Lo spostamento del tubo da una posizione all'altra si effettua ruotando la leva della serranda e, contemporaneamente, spingendo in direzione della nuova posizione. Per garantire che la luce sia esattamente sopra il punto di aspirazione, è possibile bloccare la leva mediante il fermo.

La commutazione da una posizione all'altra può essere fatto settimanalmente, o comunque quando da uno dei punti di aspirazione non vengono estratti pellet, perché la zona è già vuota.

**Si consiglia di commutare un punto di aspirazione quando si va in vacanza, per garantire che non venga svuotato durante l'assenza.**



**Nota:**

**Quando si installa il sistema, devono essere osservate le norme in materia di sicurezza antincendio locali!**

