

WOLF

Tecnica al servizio dell'uomo.



Istruzioni per l'uso

Caldaie murali a condensazione
con accumulo a stratificazione
pensile incorporato

CGW-20/120

CGW-24/140



Indice

Indice	pagina
Garanzia / Avvertenze generali	2
Avvertenze per la sicurezza	3
Avvertenze per l'installazione / avvertenze per la manutenzione	4
Collegamenti idraulici ed attacco gas	5
L'utilizzo della termoregolazione	6
Avvertenze per il funzionamento a risparmio energetico	7-8
Blocco funzionamento	8

Garanzia

La garanzia è valida solo se l'installazione è stata effettuata secondo le istruzioni di montaggio da un installatore qualificato in possesso dei requisiti tecnico professionali richiesti dalla legge 46/90. Inoltre, la cartolina di garanzia deve essere spedita entro 21 giorni dalla data di installazione.

Periodo di garanzia

La garanzia per il gruppo termico a condensazione è valida per 2 anni.

Avvertenze generali

Il gas è un combustibile che rispetta l'ambiente, il quale non presenta nessun pericolo se non nel caso venisse utilizzato con grave negligenza. La caldaia a condensazione con accumulo a stratificazione è un prodotto ad alta tecnologia che corrisponde alla ricerca tecnica più avanzata.



Le avvertenze di sicurezza servono per proteggerVi da eventuali pericoli.

Avvertenze per la sicurezza

Avvertenze per la sicurezza

Se avvertite odore di gas

- non accendere le luci
- non toccare gli interruttori
- non accendere sigarette, non innescare alcun fuoco
- chiudere il rubinetto del gas
- aprire finestre e porte per ventilare i locali
- avvertire l'ente erogatore del gas, utilizzare il telefono solo fuori della zona di rischio!



Attenzione - pericolo di intossicazione, di soffocamento e di esplosione!

Se avvertite odore dei fumi

- spegnere la caldaia
- aprire finestre e porte e ventilare i locali
- avvertire il tecnico specializzato



Attenzione - pericolo di intossicazione!

Sostituzione del fusibile

- prima di sostituire un fusibile, togliere la corrente! I morsetti sono sotto tensione anche con l'interruttore generale caldaia spento.



Attenzione - pericolo di scosse elettriche!

Protezione antigelo

La protezione antigelo è attiva quando la caldaia a condensazione è in funzione (sotto tensione elettrica).

Non sono ammesse soluzioni antigelo.

Se necessario, svuotare l'impianto.



Attenzione - situazioni di pericolo per danni che può causare l'acqua in condizioni di gelo e problemi di blocchi al funzionamento!

Sistema di scarico aria/fumi

In presenza di temperature esterne particolarmente rigide, è possibile che **il vapore acqueo contenuto nei fumi, ghiacci sul terminale del condotto e causi un potenziale pericolo per la zona sottostante.**

Utilizzare durante l'installazione tutti gli accorgimenti del caso (p.es. protezioni) per scongiurare queste condizioni estreme di pericolo (p.es. cadute di ghiaccio).



Attenzione - pericolo di ferite!

Avvertenze per l'installazione e per la manutenzione

Installazione/modifiche

- L'installazione della caldaia con accumulo ed eventuali modifiche all'impianto e al generatore devono essere eseguite esclusivamente da parte di un installatore specializzato ed abilitato.
- Modifiche sul sistema di scarico fumi non sono ammesse.
- **Gli apparecchi con prelievo comburente dall'ambiente possono essere installati e fatti funzionare solo in locali permanentemente ventilati, inoltre le aperture previste per legge, non devono essere chiuse o ostruite nemmeno parzialmente. La caldaia può essere messa in servizio solo quando il condotto fumi è stato completamente montato.**
- **Gli apparecchi a camera stagna possono essere messi in funzione soltanto quando il condotto aria/fumi è stato completamente montato. Il dispositivo protezione contro il vento non deve essere coperto.**
- La caldaia a condensazione deve essere installata in locali protetti dal gelo.
- Con temperature esterne inferiori a 0°C, non togliere la corrente, in caso contrario esiste il pericolo di gelo!
- Modifiche sul condotto di scarico e sulla valvola di sicurezza non sono ammesse.



Attenzione - in caso d'inosservanza esiste il pericolo d'incendio, d'intossicazione, d'esplosione e di danni sulla caldaia!



Evitare assolutamente la presenza e l'utilizzo di materiali facilmente infiammabili ed esplosivi nel locale d'installazione, come p.es. benzina, diluente, vernici, carta etc.!

Protezione contro la corrosione

Non utilizzare né tenere nel locale d'installazione della caldaia spray, solventi, liquidi per la pulizia a base di cloro, vernici, colle etc. (queste sostanze possono essere presenti in locali quali lavanderie). Queste sostanze possono in condizioni particolari causare uno stato di corrosione nella caldaia a condensazione e nel sistema di scarico fumi. I torrioni di estrazione sopra il tetto possono evacuare sostanze corrosive. Si consiglia di mantenere una distanza adeguata del sistema di scarico fumi/adduzione aria di min. 5 metri.

Durezza dell'acqua

Con temperature basse del bollitore è possibile risparmiare l'energia e con questo i costi d'esercizio. In particolare, è possibile prevenire alla formazione di calcare, impostando la temperatura continua del bollitore inferiore a 60°C. Con una durezza dell'acqua superiore a 16° d.H. (gradi tedeschi), la temperatura dell'acqua bollitore deve essere limitata a 55°C.

Pulizia

Pulire il mantello con un panno umido ed un detersivo a base di sapone. La pulizia delle componenti della caldaia a condensazione deve essere effettuata da parte del tecnico specializzato.

Manutenzione



Attenzione - soltanto il tecnico specializzato ed abilitato ha i requisiti necessari!

- La manutenzione della caldaia deve essere effettuata annualmente come prescrive il DPR 412/93 modificato con DPR 551/99, una mancata manutenzione può avere ripercussioni sulla garanzia.
- Le operazioni da eseguire durante la manutenzione sono descritte in modo dettagliato nelle istruzioni di montaggio.
- Prima di ogni operazione di manutenzione, togliere la corrente dalla caldaia.
- Dopo la manutenzione e prima della messa in servizio, deve essere controllato il corretto montaggio dei componenti in precedenza smontati per la manutenzione.
- Consigliamo vivamente di stipulare un contratto di manutenzione con un tecnico specializzato ed autorizzato.

Collegamenti idraulici ed attacco gas

Consultare le indicazioni riportate sotto prima della messa in servizio!

Carica dell'impianto

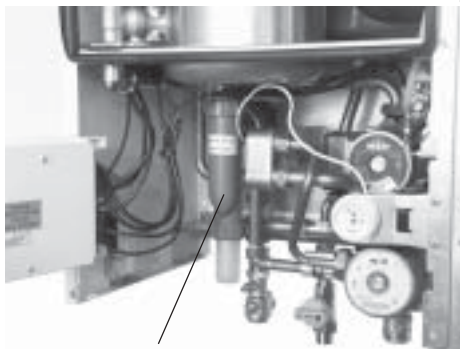
L'impianto di riscaldamento e la caldaia devono essere riempiti a freddo con acqua potabile fino al raggiungimento della pressione di esercizio. Se necessario, aggiungere nuovamente dell'acqua. Durante la carica dell'impianto, i dispositivi di intercettazione devono essere aperti e deve essere controllata la pressione dell'impianto sul pannello comandi della caldaia. L'indicatore del manometro deve riportare una pressione nell'intervallo verde segnato. Per la carica aprire il rubinetto di carica e chiuderlo al termine dell'operazione.



Esiste il pericolo di surriscaldamento nel caso in cui la caldaia funzionasse senza l'acqua!

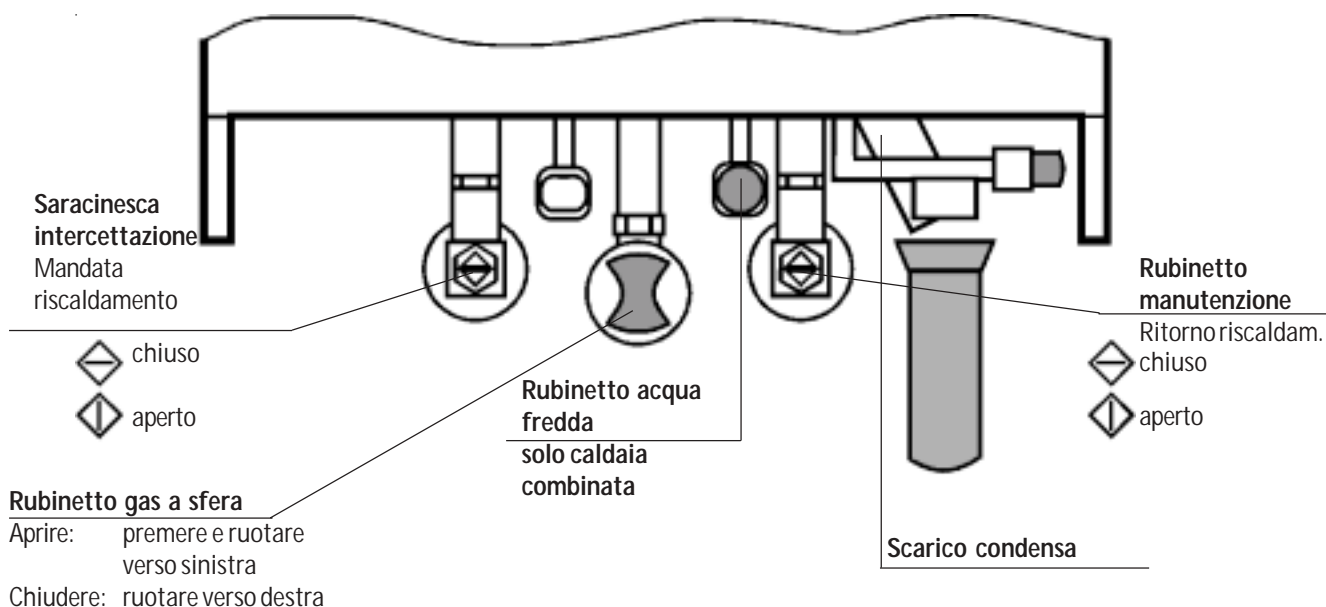
Carica del sifone

Il sifone deve essere montato e riempito con acqua.



Sifone

Aprire i collegamenti idraulici

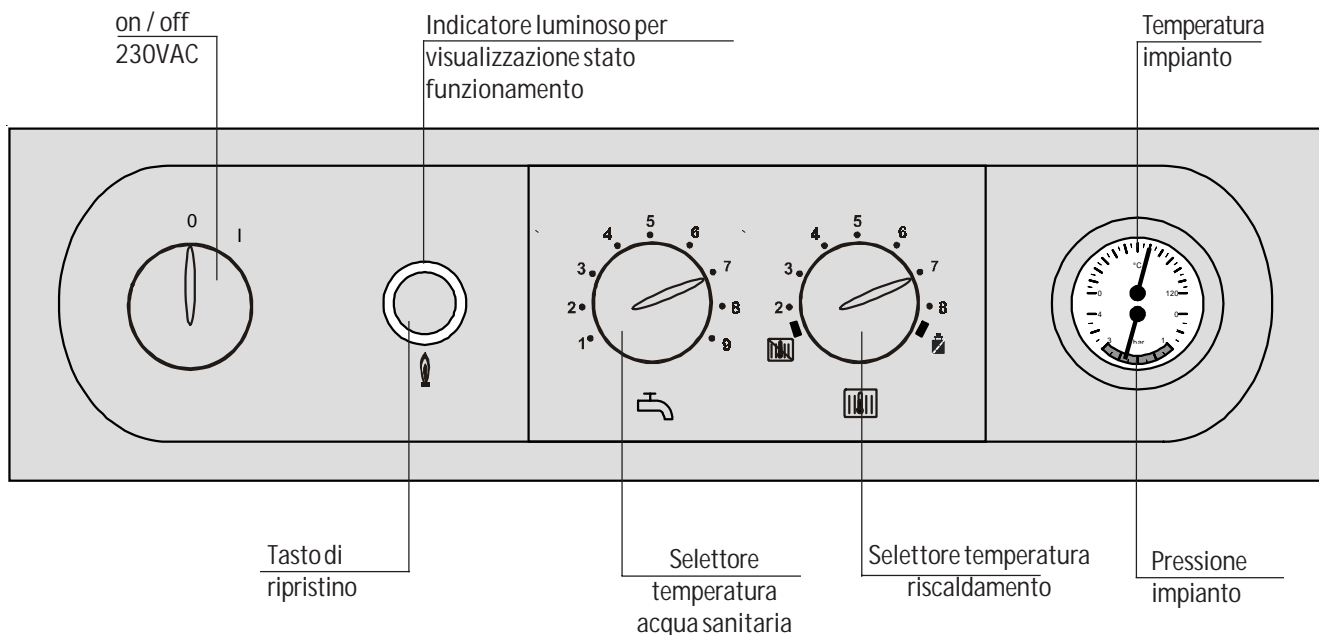


Controllo del livello dell'acqua

Il livello dell'acqua deve essere controllato regolarmente. L'indicatore del manometro deve riportare una pressione compresa tra 2 e 2,5 bar. Il tecnico specializzato Vi istruisce sull'operazione della carica della caldaia e sul rubinetto di carico incorporato. Non è ammessa l'aggiunta di sostanze chimiche all'acqua dell'impianto, perchè porterebbe danni ai componenti.






L'utilizzo

L'utilizzo della regolazione



Indicatore luminoso per la visualizzazione dello stato di funzionamento

Indicatore luminoso	Descrizione
lampeggia verde	Stand-by (corrente inserita, bruciatore non inserito, p.es. regime estivo)
verde continuo	Regime riscaldamento (invernale): pompa inserita, bruciatore disinserito
lampeggia giallo	Funzionamento „spazzacamino“
giallo continuo	Bruciatore in funzione, fiamma accesa
lampeggia rosso	Blocco

	Regime estivo (riscaldamento spento)
	Regime invernale posizione 2 a 8
	Funzionamento „spazzacamino“ (indicatore luminoso lampeggia giallo)
	Selettore temperatura acqua calda bollitore 1 (15°C) ... 9 (65 °C) si consiglia 7 (55°C)
	Selettore temperatura acqua riscaldamento 2 (20°C) ... 8 (75°C)

Avvertenze per l'uso a risparmio energetico

Riscaldamento

Risparmio energetico grazie alla tecnologia di riscaldamento avanzata: la tecnica della condensazione aiuta a risparmiare soldi

La tecnica della condensazione permette di recuperare l'energia per il riscaldamento che le tradizionali caldaie disperdono nell'ambiente attraverso l'evacuazione dei fumi della combustione. Infatti, le caldaie a condensazione riducono la temperatura dei fumi e recuperano la quota di calore latente presente nei fumi stessi.

Utilizzate soltanto la corrente elettrica strettamente necessaria

Per razionalizzare il consumo elettrico delle pompe di riscaldamento, utilizzare la potenza necessaria agendo sul selettore „stadio pompa“ (sono previsti 3 stadi).

Regolare manutenzione

Una caldaia sporca ed un bruciatore non regolato correttamente possono ridurre sensibilmente il rendimento dell'impianto. La regolare manutenzione mantiene l'impianto in efficienza diminuendo il consumo di gas. Si consiglia di stipulare un contratto di manutenzione con il tecnico dell'assistenza.

Potenza riscaldamento impostata al reale fabbisogno

Impostare la temperatura e potenza della caldaia in funzione del reale fabbisogno energetico.

Una termoregolazione regola anche i costi per il riscaldamento

Con caldaia spenta si risparmia energia. Una termoregolazione moderna, a sonda esterna oppure a sonda ambiente, grazie alla riduzione notturna automatica e le valvole termostatiche, permette di riscaldare l'ambiente soltanto quando c'è richiesta di calore. Durante gli altri periodi aiuta a risparmiare soldi.

- Dotate la Vs. caldaia di una termoregolazione a sonda esterna Wolf. Il Vs. installatore specializzato Vi informerà sulla regolazione ottimale per il Vs. impianto.
- Utilizzate la funzione riduzione notturna per adattare anche in questo frangente la caldaia alle effettive richieste di calore dall'impianto.
- Utilizzate la possibilità di selezionare la caldaia sul funzionamento automatico estivo (riscaldamento spento).

Evitate temperature eccessive in ambiente

La temperatura ambiente deve essere regolata correttamente in modo che lo stesso ambiente sia confortevole per tutte le persone. Inoltre, si evitano inutili sprechi d'energia. Impostare temperature diverse per i diversi ambienti (soggiorno, camera da letto).

Aumentare la temperatura ambiente di un grado, corrisponde ad un aumento del consumo energetico di ca. 5 - 6 %!

- Utilizzate i termostati ambiente per adattare la temperatura ambiente all'utilizzo specifico.
- Nel caso in cui fosse installata una sonda temperatura ambiente, aprite completamente la valvola termostatica nel locale d'installazione per ottenere la perfetta regolazione del Vs. impianto di riscaldamento.

Garantite una circolazione d'aria sufficiente

Nelle vicinanze dei radiatori e delle sonde ambiente deve esserci un sufficiente ricircolo d'aria per garantire un corretto riscaldamento dell'ambiente. Tende lunghe oppure mobili posizionati in prossimità di termosifoni o convettori possono causare una perdita di calore del 20%!

Avvertenze per l'uso a risparmio energetico

Mantenere il calore nell'ambiente - anche di notte!

Le perdite di calore durante la notte attraverso la superficie delle finestre possono essere ridotte chiudendo persiane e tapparelle. Isolando le nicchie dei radiatori ed utilizzando una tinteggiatura chiara per le pareti, si risparmia fino al 4% dei costi per il riscaldamento. Guarnizioni a tenuta su finestre e porte mantengono l'energia nell'ambiente.

Ridurre il consumo energetico - ventilare gli ambienti nel modo giusto

I locali devono essere aereati in modo razionale. Una prolungata apertura delle finestre comporta una notevole dispersione verso l'esterno, di conseguenza l'ambiente deve essere riscaldato a lungo per compensare l'energia persa. Si consiglia quindi di aprire le finestre per poco tempo o per un tempo strettamente necessario al ricambio d'aria, il tutto per mantenere il più possibile la temperatura ambiente raggiunta.

Disaerazione dei radiatori

Consigliamo di disaerare regolarmente i radiatori in tutti i locali. Soprattutto negli appartamenti dei piani superiori delle palazzine. In questo modo viene garantito il corretto funzionamento dei radiatori e delle valvole termostatiche. Senza presenza di aria nell'impianto i radiatori reagiscono velocemente al variare di una richiesta di calore. Inoltre, l'aria causa corrosioni all'impianto e fastidiosi rumori.

L'utilizzo intelligente delle pompe di ricircolo sanitario

Comandate le pompe di ricircolo acqua calda sanitaria sempre attraverso gli orologi di commutazione. Programmate gli stessi orologi in base ai Vs. consumi d'acqua sanitaria abituali cercando di contenere il periodo di utilizzo nei soli intervalli di effettivo interesse.

La corretta temperatura acqua calda sanitaria

Impostate la temperatura dell'acqua sanitaria oppure quella del bollitore sempre alla temperatura da Voi richiesta. Ulteriori aumenti di temperatura consumano energia. Una temperatura elevata di acqua sanitaria (> 50-55°C) causa una formazione di calcare.

Consumo consapevole con acqua calda sanitaria

Facendo la doccia anzichè il bagno, si riduce il consumo dell'acqua calda sanitaria ad un terzo. Intervenire su perdite dei rubinetti.

Funzionamento acqua sanitaria

Blocco / codici d'errore

Se l'indicatore luminoso della visualizzazione dello stato di funzionamento lampeggia rosso, è possibile leggere il relativo codice d'errore sulla termoregolazione Wolf collegata ed annotare questo codice. Premendo il tasto di ripristino è possibile mettere nuovamente in funzione la caldaia. In caso di blocchi continui, spegnere la caldaia ed avvisare il tecnico specializzato.

Le caldaie murali a condensazione sono dotate di un termostato fumi elettronico. Se la temperatura fumi supera i 110°C, la caldaia viene spenta automaticamente. Premendo il tasto di ripristino è possibile ripristinare il funzionamento dell'apparecchio. In caso di continui blocchi è necessario far eseguire un controllo da parte del tecnico specializzato.



Attenzione - pericolo di danni sull'apparecchio, pericolo di intossicazione e di soffocamento!

Queste istruzioni devono essere conservate in una posizione facilmente accessibile della caldaia a condensazione. Grazie alla chiusura a strappo, è possibile fissare il sacchetto trasparente in una posizione adatta, p.es. sulla parte laterale della caldaia.